

A black silhouette of a woman is centered against a textured, yellowish-gold background. She is wearing a strapless, knee-length dress with a bold, abstract pattern in shades of purple, green, and white. The dress has a fitted bodice and a flared skirt. She is also wearing a light-colored, possibly white or light blue, headpiece that covers her hair. The overall style is modern and artistic.

Ko. Machiyama

Ko. Machiyama

Ko. Machiyama

Tokyo , Japan

MAIL : mail@loopool.info

WEB : <http://www.loopool.info/>

Prize/Selected/Press

2017 NEW FASHION ILLUSTRATION(China)

2015 Animal Graphics(China)

2014 Illustrative Branding (Hong Kong, China)

The 3 × 3 Illustration Annual No.11, Honorable Mention(USA)

2012 NIKKEI newspaper (Japan)

Fashion illustration FILE 2012 (Japan)

ILLUST NOTE No.22(Japan)

2011 Rooms Magazine Issue 07 (London)

Fashion illustration FILE 2011 (Japan)

Cutting edge illustration (Germany)

2010 200 Best Illustrators (Austria)

2009 "IRATU" Illustration competition selected

Career

2011 Setu · Mode Seminar graduation.

2004 Tokyo Zokei University of Art and design subject dye major graduation

Client

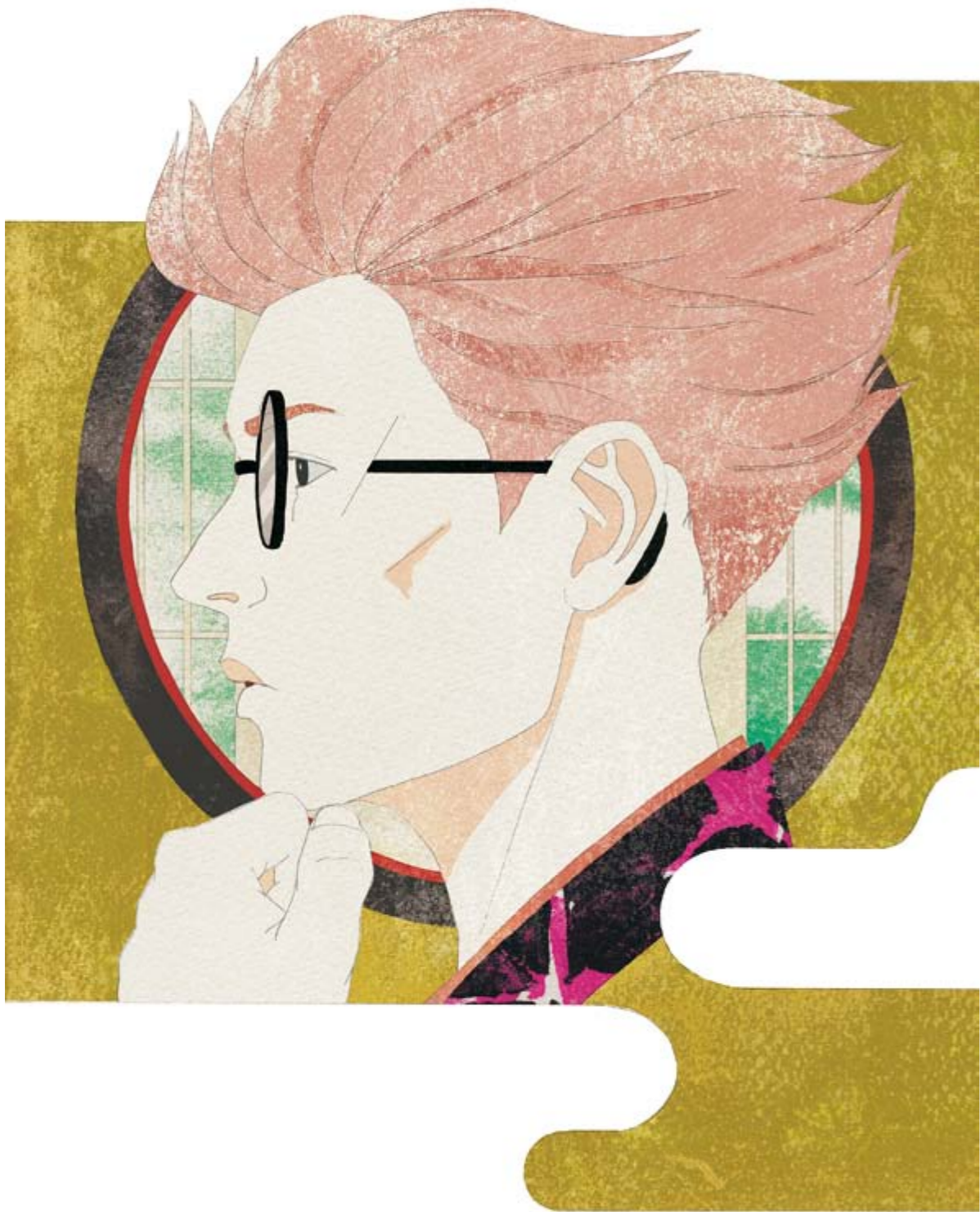
Daimaru, H Tokyo, Milk X, Magazine House,Ltd., CCC Media House Co.,Ltd., WWD JAPAN,
AFAR, Yamakoshi group, ATSUGI Co.,Ltd, Seibundo Shinkosha Co.,Ltd., Bungeishunju Ltd.,
SHINCHOSHA, Setagaya Voluntee Association, GENTOSHA INC.,URBAN,
Hituji Incubation Saure inc., KODANSHA, Shueisha inc.,Emirates, Tokyo National Museum,
Chuokoron-Shinsha.inc., bolabo.lab, Kongo Shuppan, MUTRON, Suntory,
LG Japan,American Home Direct, Tokio Marine & Nichido Communications Co.,Ltd. and more...



Hermès, Carrés
2014
Unpublished, Self-promotional



Begonia
2014
Unpublished, Self-promotional



THE MAN WHO KNEW IT ALL
2014
Book
Publisher: artbooks.lt
Authors: TOMAS RAMANAUSKAS, KRISTUPAS SABOLIUS



Greeting card/ 年賀状
2014
Unpublished, Self-promotional



BUILDING 10th anniversary
2014
Unpublished, Self-promotional



St. Valentine's day/ 2014/ Unpublished, Self-promotional



No. 130301/ 2013/ Unpublished, Self-promotional



No. 130313-01
2013
Unpublished, Self-promotional



No.120907_jakuchu
2012
Unpublished, Self-promotional



No.120910-02-jakuchu
2012
Unpublished, Self-promotional



Milk X Monthly Magazine
2015
Magazine/ Hong Kong





Open Skies
2011
Magazine
CL: Emirates/ エミレーツ航空



Urban magazine
2012
Magazine/ Italy
CL: Urban magazine



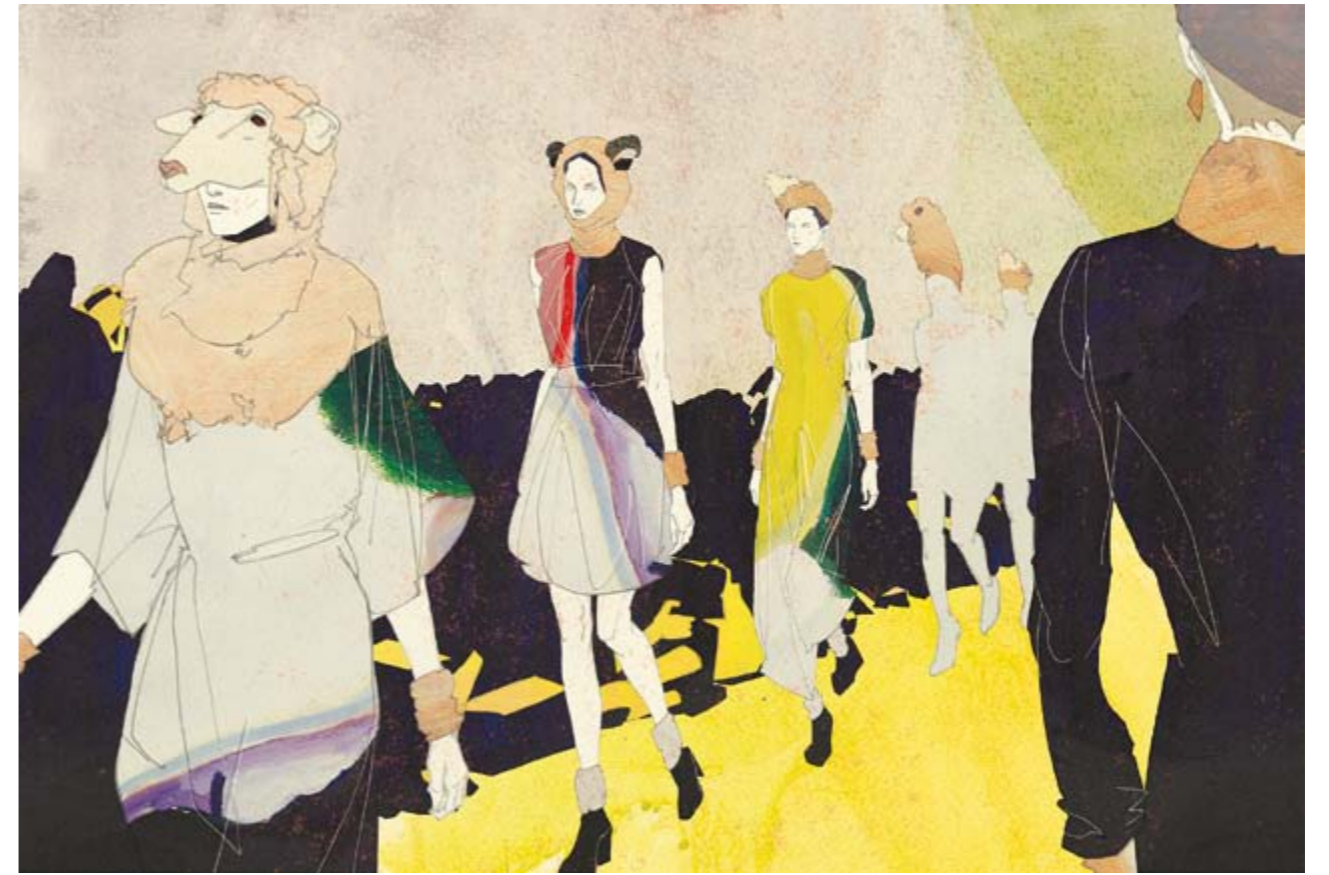
Greeting card/ 年賀状
2012
Unpublished, Self-promotional



SEBONE/ セボネ
2012
Magazine
CL: Setagaya Voluntee Association/ 世田谷ボランティア協会



PoRTAL
2011
Brochure
CL: Hituji Incubation Saure inc./ ひつじインキュベーション・スクエア



Greeting card/ 年賀状
2011
DM
CL: Hituji Incubation Saure inc./ ひつじインキュベーション・スクエア

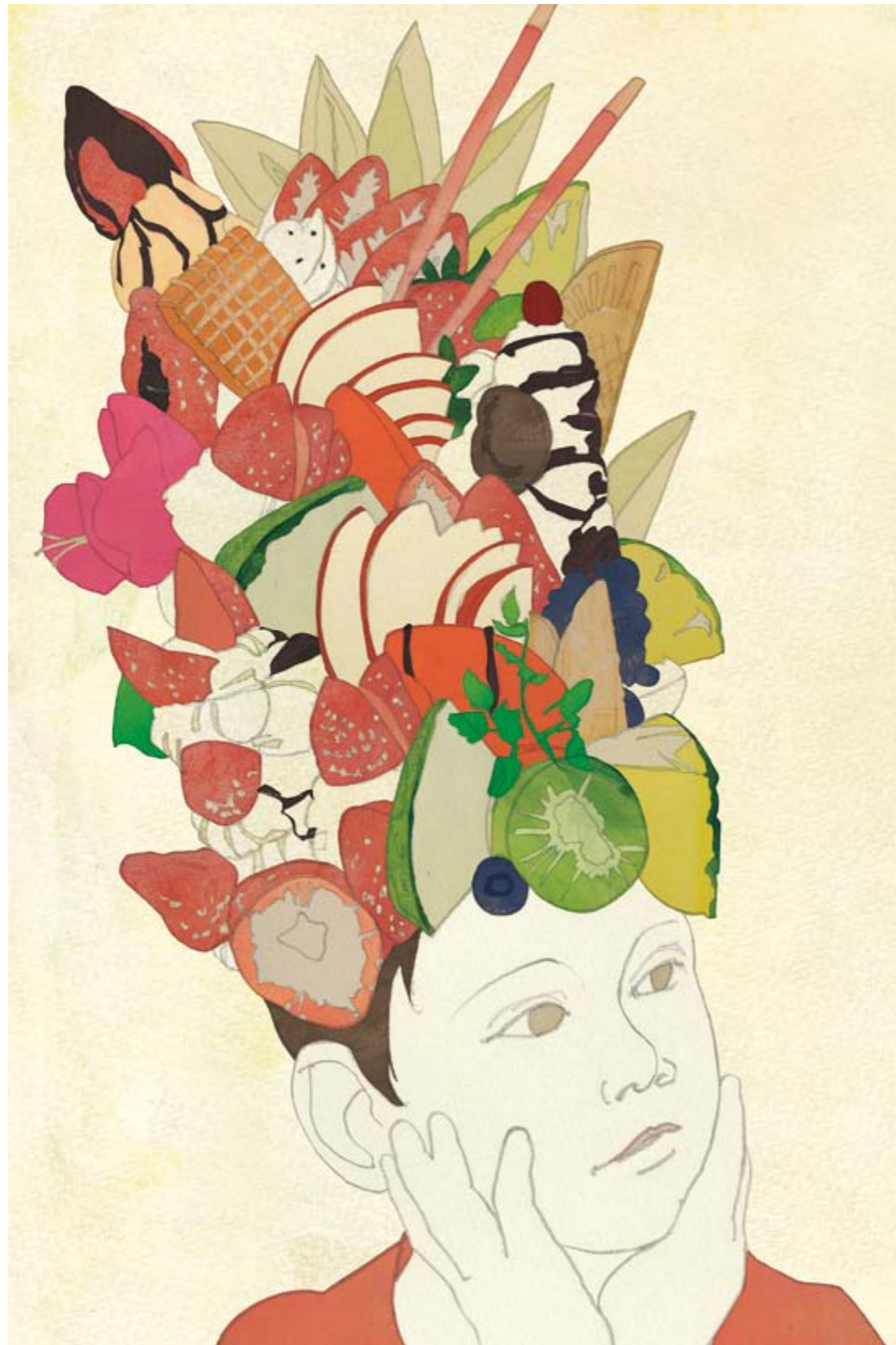


No.120619-01
2012
Unpublished, Self-promotional



No.130731-02
2013
Unpublished, Self-promotional

Painting を服のテキスタイルとして展開
Painting: Kotaro Machiyama



Adora parfait
2012
Unpublished, Self-promotional



No.120709
2012
Unpublished, Book cover



SHIBUYA-KU

DAIKANYAMA
EBISU
SHIBIYA
JINGUMAE
YOYOGIUEHARA
SANGUBASHI

みんなの新TOKYO vol.3

渋谷区・目黒区、楽しい店おいしい店。

青木千加子！麻生久美子！Atsushi！安彦幸枝！阿部好世！五十嵐隆裕！いがらしろみ
今城 純！衣奈彩子！刑部信人！柿沢安耶！梶野彰一！木寺紀雄！小宮山雄飛
シトウレイ！長嶋りかこ！中村貞裕！野川かさね！野村佐紀子！西野壮平
ハービー・山口！林 ナツミ！松尾たいこ！森川 葵！横浪 修



MEGURO-KU

NAKAMEGURO
YUTENJI
TORITSUDAIGAKU
GAKUGEIDAIGAKU
JIYUGAOKA
KOMABA

FIGARO japon, No.465

2015
Magazine

photos : AKEMI KJHC SAKA (P2-5), JUN HASEGAWA (P6-8), YU NAKANAWA (P7),
AISUKO TOYAMA (CROSSOVER) (P10-13), KIYOKO ETO (P16-17),
MIDORI YAMASHITA (P18-19), HIROKUNI ONO (P20-21), ayano : EMI UTO (P16-17),
corinne et madeline : TANEHI MASTA (P16-17), renaissance : FRUKI TOTOKI (P2-5), HIYONO KUBAISHI (P18-19),
SAIKO ENA (P20-21), saku : DEQUIM KOMATSU (P6), KEI YOSHIDA (P7-9),
illustration : KO MACHIMAWA (BUILDING) (P1), PERIPELBUKO IMAI (P12-13)

WWD JAPAN BUSINESS

February 2, 2015 vol.1844

TEXTILE SPECIAL ISSUE

S/S 2016

43 Japan's Best & Newest Textiles

2016年春夏 日本の最強&最新テキスタイル

Clear, strong, glossy sheen can't be beat!

WWD JAPAN BUSINESS, February 2, 2015 vol.1844
 2015
 Magazine
 CL: WWD JAPAN
 Agent: Building

KEY CONCEPT 2

A wide array of 3D fabrics, from synthetic fibers to natural materials

化学繊維から天然素材まで、多彩な3Dファブリック

The popularity of 3D looks (also derived from bonding weaves like it will continue into the spring and summer of 2016. From the all elements of a fabric (weave) to the general texture of natural fibers, varieties of 3D material have continued to expand.

15. スタイル / STYLE
 DRAPED TECHNIQUE BRINGS OUT A LIGHT, NEW TEXTURE
 This fabric is made with a light, airy texture that is perfect for the spring and summer seasons. It features a draped technique that brings out a light, airy texture. The fabric is made with a light, airy texture that is perfect for the spring and summer seasons. It features a draped technique that brings out a light, airy texture.

16. 小松物産 / KOMATSU SEIRIN
 A NATURAL AND SPORTY MATERIAL
 This fabric is made with a natural and sporty material. It features a light, airy texture that is perfect for the spring and summer seasons. It features a draped technique that brings out a light, airy texture.

17. 小松物産 / KOMATSU SEIRIN
 A FAVORITE SPORTY FABRIC
 This fabric is made with a favorite sporty fabric. It features a light, airy texture that is perfect for the spring and summer seasons. It features a draped technique that brings out a light, airy texture.

18. スタイル / STYLE
 CAPSULED CLOTHING
 This fabric is made with a capsule clothing. It features a light, airy texture that is perfect for the spring and summer seasons. It features a draped technique that brings out a light, airy texture.

19. 三菱レイヨンテキスタイル / MITSUBISHI RAYON TEXTILE
 A SOFT, HIGH-QUALITY SYNTHETIC FABRIC
 This fabric is made with a soft, high-quality synthetic fabric. It features a light, airy texture that is perfect for the spring and summer seasons. It features a draped technique that brings out a light, airy texture.

20. デビス / DEBS CORPORATION
 STAMPED HEAVY FABRIC
 This fabric is made with a stamped heavy fabric. It features a light, airy texture that is perfect for the spring and summer seasons. It features a draped technique that brings out a light, airy texture.

21. スタイル / STYLE
 ONE-PATTERN INCORPORATION
 This fabric is made with a one-pattern incorporation. It features a light, airy texture that is perfect for the spring and summer seasons. It features a draped technique that brings out a light, airy texture.

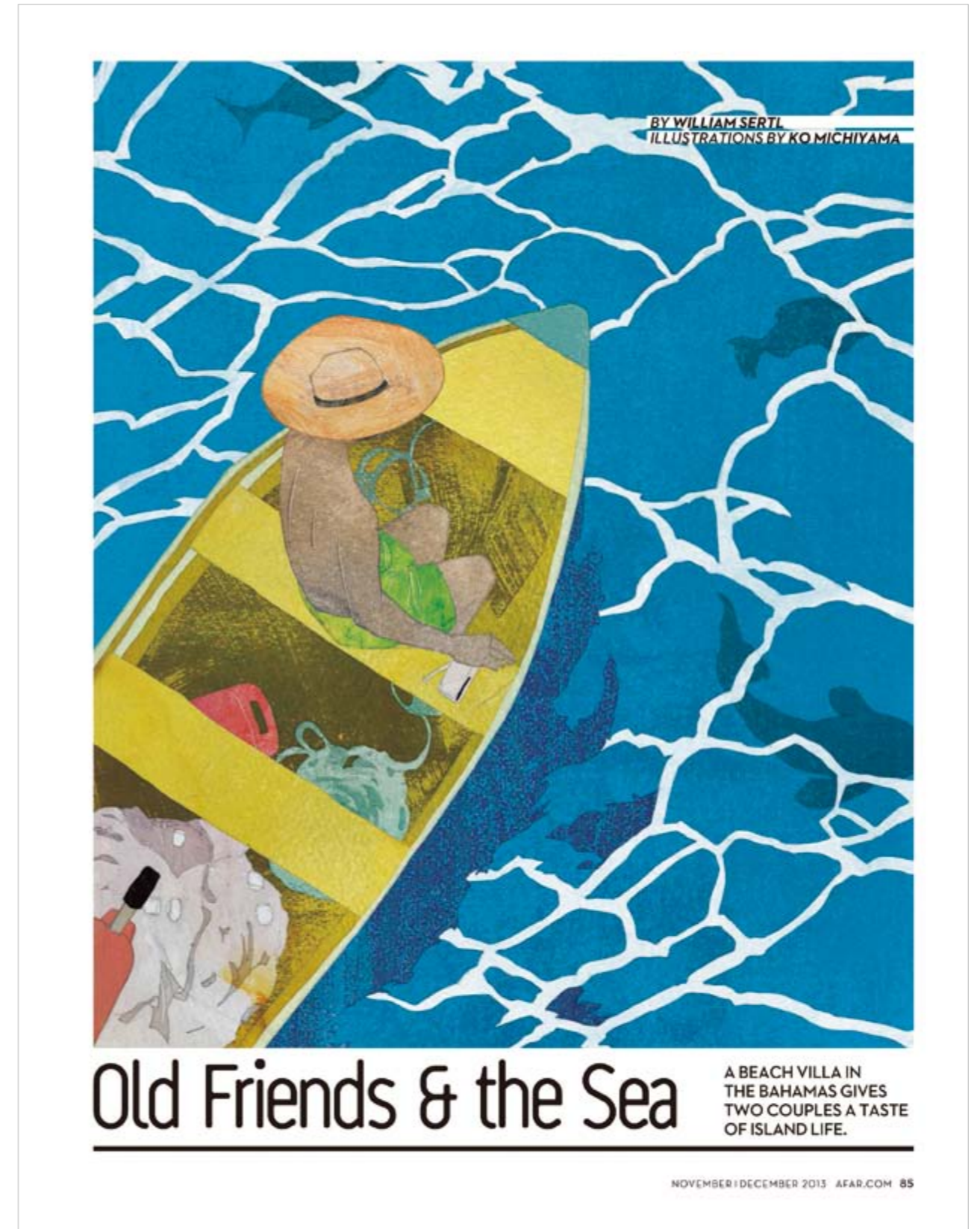
22. デビス / DEBS CORPORATION
 TEXTURED GEOMETRIC
 This fabric is made with a textured geometric. It features a light, airy texture that is perfect for the spring and summer seasons. It features a draped technique that brings out a light, airy texture.

23. 東レ / TORAY
 TAN AND LIGHT, A SYNTHETIC WEAVER
 This fabric is made with a tan and light, a synthetic weaver. It features a light, airy texture that is perfect for the spring and summer seasons. It features a draped technique that brings out a light, airy texture.

24. SHINDO
 A SHARP EDGE AND WITH CUTTING EDGE TECHNOLOGY
 This fabric is made with a sharp edge and with cutting edge technology. It features a light, airy texture that is perfect for the spring and summer seasons. It features a draped technique that brings out a light, airy texture.

25. 日清紡テキスタイル / NISSHINDO TEXTILE
 HAVE SUPER STRETCH FABRIC
 This fabric is made with a have super stretch fabric. It features a light, airy texture that is perfect for the spring and summer seasons. It features a draped technique that brings out a light, airy texture.

WWD JAPAN BUSINESS, February 2, 2015 vol.1844
 2015
 Magazine
 CL: WWD JAPAN
 Agent: Building





animal voice memo
2014
Stationery
CL: YKP (Yamakoshi + Kapo Project)
D: Ryosuke Harashima/ 原嶋亮輔



vegetable block
2013
Stationery
CL: YKP (Yamakoshi + Kapo Project)
D: Ryosuke Harashima/ 原嶋亮輔



HOROBINU-HIME/ ほろびぬ姫
 2013
 Book cover
 CL: SHINCHOSHA/ 新潮社
 Author: Arenō Inoue/ 井上 荒野
 D: SHINCHOSHA- SOTESHITU/ 新潮社装幀室



The "YUZAI BENGO" Makeben vol.3/ 有罪弁護
 2011
 Book cover
 CL: CYUOKORON-SHINSHA. INC./ 中央公論新社
 Author: Takeaki Daimon/ 大門剛明
 D: Yukimasa Matuda/ 松田行正



捨てずにとっておきたくなる
デザインのアイデア
2014
Book
Publisher: PIE International/ PIE books



お米らしからぬイラストで
二次使用したくなる素敵な箱

コンセプトである「あたりまえ」「シンプル」「安全」をテーマにし、3種のギフトボックスを作成。「あたりまえ=生きてゆくうえで大切な食事の風景」「シンプル=素朴な生活から生まれる食事」「安心=動物にも安心できる食べ物」とイメージを広げ、お米を感じさせる白をベースにイラスト化。使用後は小物入れなどに二次使用できるよう配慮。

POINT



箱本体とふた部分をひとつの絵柄で繋げ、イラストの魅力アピール。使用後も大切に使うもらえるよう高級感を意識した。

OkomeGohan ギフトボックス

小売業 / パッケージ
CL: OkomeGohan D, I: Ko. Machiyama
SB: loopool



Tokyo National Museum
2011
Poster and flyer
CL: Tokyo National Museum
D: Yusuke Shigeta



Ko. Machiyama

新しい画材を組み合わせて存在感のある作品を表現

イラストレーターとしての活動も盛んなKo. Machiyama。その中でも、近年は、様々な画材が揃った「テクスチャ」シリーズのイラストレーションに注力している。今回は、その中でも、新しい画材「ホルベイン」のテクスチャシリーズのイラストレーションに注力しているKo. Machiyamaに、その制作過程について話を聞いた。

「テクスチャ」シリーズのイラストレーションは、様々な画材を組み合わせて制作されています。その中でも、新しい画材「ホルベイン」のテクスチャシリーズのイラストレーションに注力しているKo. Machiyamaに、その制作過程について話を聞いた。

「テクスチャ」シリーズのイラストレーションは、様々な画材を組み合わせて制作されています。その中でも、新しい画材「ホルベイン」のテクスチャシリーズのイラストレーションに注力しているKo. Machiyamaに、その制作過程について話を聞いた。

Ko. Machiyamaが使用した個性的な画材の数々

今回、テクスチャの魅力を最大限に引き出すために、様々な個性豊かな画材が選ばれています。

- ホルベイン**：テクスチャシリーズのメインカラー。様々な質感を表現するのに最適です。
- アクアダブ**：水彩画の質感を再現するのに最適です。
- インディゴ**：鮮やかな青色を表現するのに最適です。
- インディゴ**：鮮やかな青色を表現するのに最適です。
- インディゴ**：鮮やかな青色を表現するのに最適です。

Making

テクスチャの風合いを生かした Ko. Machiyamaのイラストレーション

今回は、テクスチャの風合いを生かしたKo. Machiyamaのイラストレーションをご紹介します。

01 下書き

人物のシルエットを鉛筆で下書きし、服装の基本的な形を定めます。

CHECK!

下書きの段階で、人物のシルエットと服装の基本的な形を確認し、必要に応じて修正を行います。



02 テクスチャを制作する

テクスチャの質感を表現するために、様々な画材を使用します。

CHECK!

テクスチャの質感を表現するために、様々な画材を使用します。

03 PC上のイラストにテクスチャを貼る

制作したテクスチャを、PC上のイラストに貼り付けます。

CHECK!

制作したテクスチャを、PC上のイラストに貼り付けます。

03 PC上のイラストにテクスチャを貼る

制作したテクスチャを、PC上のイラストに貼り付けます。

04 完成

最終的なイラストレーションが完成しました。

CHECK!

最終的なイラストレーションが完成しました。

“Pick up Illustrator” in the ILLUSTRATION NO.25/ イラストノート NO.25 Magazine
 Publisher: Seibundo Shinkosha Co.,Ltd./ 株式会社誠文堂新光社
 Cooperation: Holbein Art Materials Inc./ ホルベイン画材株式会社
 Photo: Yukinobu Kobayashi/ 小林由喜伸
 Composition: Yumi Isobe/ 磯部 祐実
 Writer: Takashi Shigeto/ 重藤貴志



"Bessatsu bungeishunju" issue March 2013/ 別冊文藝春秋

2013

CL: Bungeishunju Ltd./ 文藝春秋

Author: Akane chihaya/ 千早茜

WEB SITE
www.loopool.info